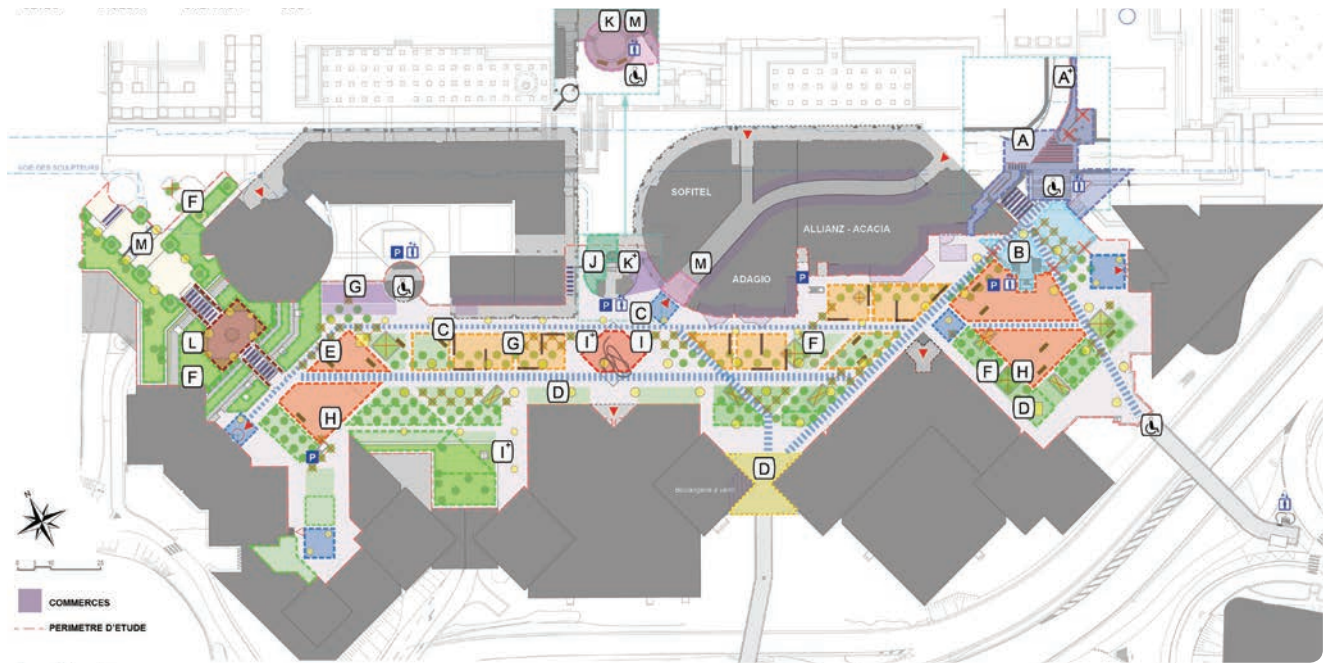


# URBANISME - AMÉNAGEMENT URBAIN

## COURBEVOIE, LA DEFENSE (92), FRANCE

### PROGRAMMATION

### QUARTIER MICHELET



## PROGRAMME

DIAGNOSTIC, FAISABILITES ET PROGRAMME POUR L'AMENAGEMENT DU QUARTIER

Le quartier Michelet aujourd'hui vieillissant n'assure plus ses fonctions et DEFACTO est soumis à des impératifs techniques et qualitatifs devant la dégradation accélérée de ce secteur.

Le projet propose d'améliorer la lisibilité urbaine et l'accessibilité du quartier pour offrir un niveau de qualité d'espace public à la hauteur des attentes des usagers des 8 tours de bureaux, des 2 hôtels et des 20 commerces. Le groupement travaille sur la définition de ses fonctions de desserte et cherche à l'enrichir d'espaces de détente très attendus dans le quartier et des dispositifs de liaison avec la ville de Puteaux.



## MAÎTRE D'OUVRAGE

Defacto - Etablissement public de gestion de La Défense

## MAÎTRISE D'OEUVRE

- ▶ SETEC orga, programmiste
- ▶ SETEC TPI, BET VRD
- ▶ URBANICA Architectes, Urbanistes
- ▶ INGEDIA, BET structure

## PÉRIMÈTRE D'INTERVENTION

1,2 ha

Estimation ≈ 2,5 M€ HT

Programme pour fin 2014

