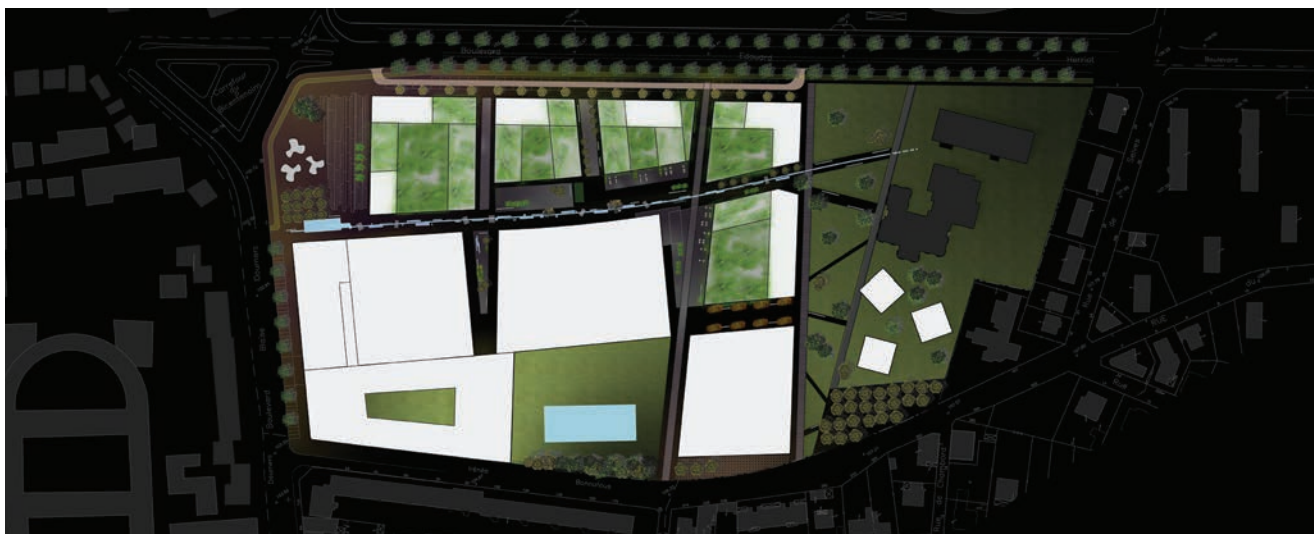


URBANISME DE TERRITOIRES

MONTAUBAN (82), FRANCE

ÉCOQUARTIER EN CENTRE-VILLE



PROGRAMME

ÉTUDE DE DENSIFICATION URBAINE EN VUE DE LA CRÉATION D'UN COMPLEXE IMMOBILIER

Esquisse de faisabilité architecturale et urbaine et schéma directeur pour la construction d'un nouveau quartier de centre ville sur une parcelle 9 ha, composé de :

- complexe nautique,
- pôle commercial (hypermarché, galerie marchande et 20 000 m² de moyennes surfaces),
- 270 logements,
- 5 000 m² de bureaux,
- hôtel (80 chambres),
- 700 places de parking en superstructure.

MAÎTRE D'OUVRAGE

ISSEO Promotion

MAÎTRISE D'OEUVRE

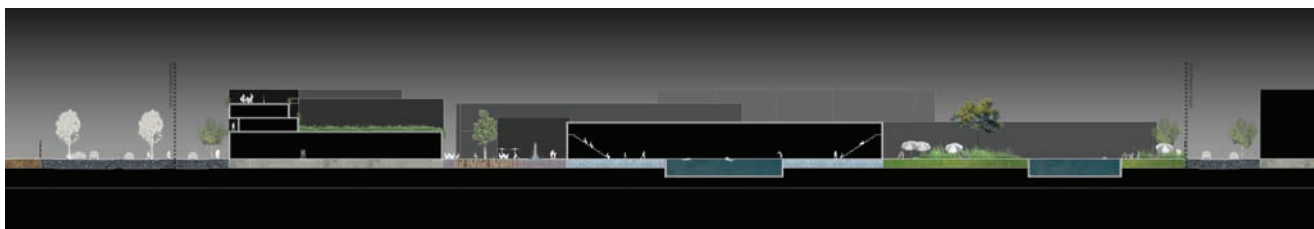
► URBANICA, architectes & urbanistes

PÉRIMÈTRE D'INTERVENTION

82 300 m² SHON

Estimation : 131,6 M€ HT

Étude réalisée en 2008



Coupe longitudinale



Coupe transversale