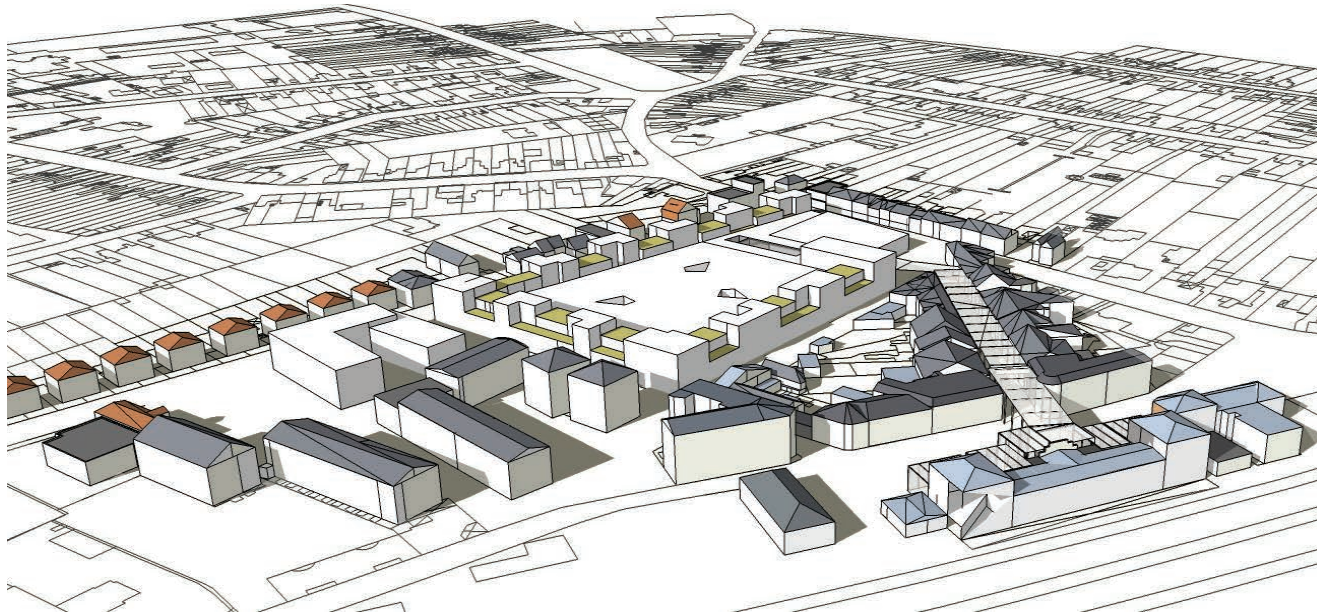


URBANISME DE TERRITOIRES

AULNOYE-AYMERIES (59), FRANCE

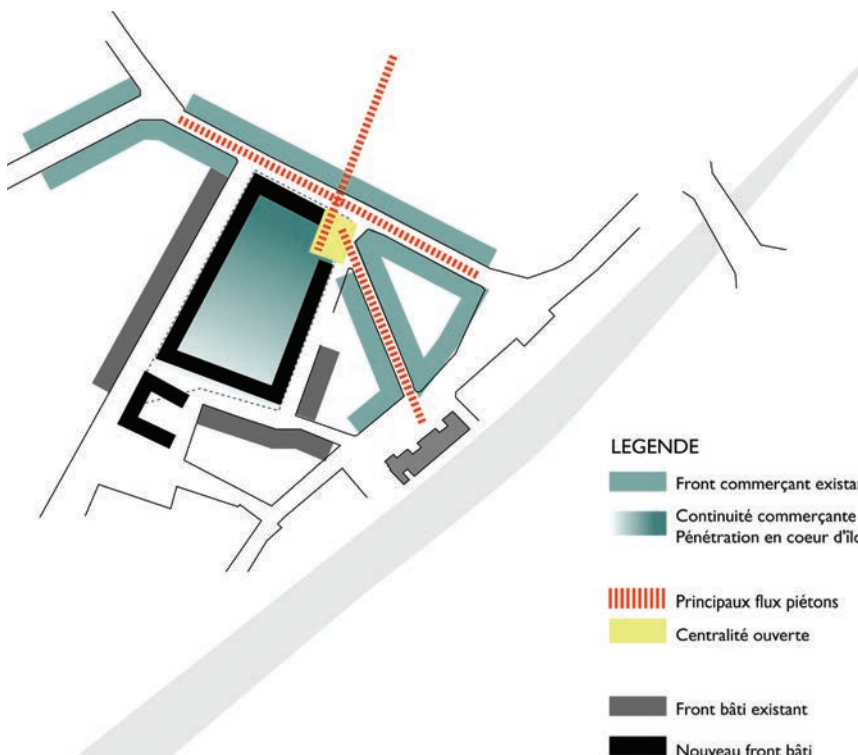
DENSIFICATION URBAINE



PROGRAMME

ÉTUDE DE DENSIFICATION URBAINE

Mission d'esquisse architecturale pour l'extension de la gare SNCF en liaison avec la couverture d'une rue piétonne et la construction d'un ensemble immobilier de 35 700 m² regroupant centre commercial, logements et bureaux à Aulnoye-Aymeries.



MAÎTRE D'OUVRAGE

Ville d'Aulnoye-Aymeries

MAÎTRISE D'OEUVRE

- ▶ URBANICA, architectes & urbanistes (Mandataire)
- ▶ Ingérop, BET

PÉRIMÈTRE D'INTERVENTION

- ▶ Centre-commercial : 6 150 m² SHON
- ▶ Logements : 6 440 m² SHON
- ▶ Commerces : 2 000 à 3 000 m² SHON
- ▶ Bureaux : 1 500 m² SHON
- ▶ Extension de la gare : 600 m² SHON

Estimation : 71 400 000 € HT

Étude réalisée en 2007/2008